

BELLATERRA – MATADEPERA 14,5 km

Sortida a la Plaça Joan Maragall: Agafem les escales del Ptge. Casimiro. Girem a mà dreta fins trobar el Carrer Apel·les Mestres que seguim fins a la plaça Mare de Déu de Montserrat (rotonda petita). Un cop allà agafem el carrer que s'enfila **ben amunt cap els pous**.

A l'esquerra enllacem amb el Camí del G.R. (marques Vermelles i Blanques) que seguirem durant 1.5 Km tot recte pel camí fins a trobar una cruïlla important. **Seguim recte (camí de la dreta) seguint les marques del Camí dels Monjos (marques grogues i blanques), direcció St Quirze, Can Barata;** just arribar a la urbanització seguim recte el carrer que baixa.

A uns 800 metres trobem la carretera de St. Quirze-Rubí que creuarem per pujar pel costat oposat, seguint la pista. **Cal vigilar molt amb els cotxes que van ràpid i venen d'una corba.** Acabada la pujada deixem un camí a l'esquerra i continuem pel camí de la dreta. Deixem una pujada a la dreta.

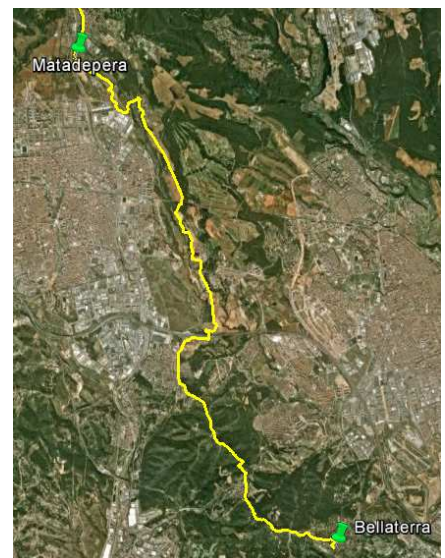
Coll de la Creueta. **Seguim el camí direcció Camí dels Monjos, marques grogues i blanques.** En uns metres trobem un trencall. En aquest deixem un camí a l'esquerra (el Camí de Sant Feliuet) i seguim recte, baixant amb la vesant de la muntanya a la nostra dreta. On ens trobem un creuament de 3 camins cal agafar el de dalt, el que fa pujada. Hi ha un moment del tram on ens trobem constantment amb camins a la dreta i a l'esquerra però nosaltres hem de continuar en tot moment recte (direcció Can Parellada) i **agafem el camí on hi ha el senyal de velocitat 30km. (Hi trobareu una senyal GEB blanca).**

Can Parellada: Arribem a les primeres edificacions, el camí carreter es transforma en via asfaltada. Seguir recte pel **C/ Líbia i agafar a 50 metres un caminet entre el bosc a mà dreta** que ens portarà al c/Egipte on hi trobarem un gran dipòsit d'aigua. Seguim el carrer (cap a la dreta) fins trobar unes **escales que baixarem** i arribarem a l'Avinguda Àfrica. La seguim en **direcció a la dreta i just abans d'arribar a la rotonda (es veu una font) trobarem a mà dreta un caminet de sorra senyalitzat (Camí dels Monjos PR-C31)** que hem de seguir fins **passar a mà esquerra per sota de l'autopista C-55 (Manresa-Barcelona)**. Passem per sota i seguim el camí recte (veurem un cotxe cremat), fa una gran pujada, cal seguir tot recte passant per **Can Sues**. Aleshores heu de seguir el camí tot recte que està asfaltat fins la carretera de Terrassa a Sabadell N-150. Creuem la carretera, **cal creuar-la ràpid i amb molt de compte**, i tot recte, pel camí arribem a l'Hospital de Terrassa.

Voregem l'Hospital per l'esquerra tot travessant el pàrquing de cotxes, quan arribem al final seguim cap a la dreta vorejant l'hospital fins arribar a la zona d'**Urgències** (ja gairebé darrere l'Hospital). Seguim unes passes endavant, veiem a la nostra **esquerra l'entrada a una pista ballada amb un cartell de SORTIDA**; just entrar les primeres passes entrant cap a l'esquerra, parem i mirem, hi ha tres pistes diferents: a mà esquerra torna enrere vorejant el pàrquing, cap endavant baixa cap al bosc i **a mà dreta puja una mica fins a trobar una nova pista on hi ha 4-5 pals de fusta per separar les pistes**. Allà mateix, al revolt de la pista seguim **cap avall** (esquerra). La seguirem **tot recte** deixant els camins encadenats a banda i banda. Passarem un camp a mà esquerra. Trobarem una **cruïlla seguirem a mà dreta (seguint el GR173 amb marques vermelles i blanques)**, cap amunt en direcció Matadepera-Nord, Can Prat. Arribem a l'estació de RENFE Torrebonica.

Enfilant-se a mà dreta per un camí, al primer trencall a l'esquerra **creuem les vies del tren, per sobre de l'estació transformadora**. Seguim el camí semi-asfaltat tot recte fins al final de tot on ens creuem amb una carretera ben asfaltada. **Trenquem a mà esquerra** deixant la masia a la nostra esquerra i seguim per aquest camí asfaltat fins que ens creuem amb la **carretera de Terrassa a Castellar**.

Gireu a mà esquerra pel costat de la carretera, darrera la balla/rail. Travesseu el pont de la riera i, a l'altre costat del pont, al costat dret de la carretera surt un camí, on la carretera fa un revolt, que s'enfila ben amunt cap a l'esquerra. **Vigilem al creuar la carretera**. Just agafar el camí i seguint en la mateixa direcció el camí fa un petit revolt a la dreta. **Just allà veurem que que camí baixa a els naus industrials. Cal girar a mà dreta i agafar un camí que segueix les línies d'alta tensió pel costat d'uns pocs arbres**. Seguim aquest camí fins a un mur i allà a l'esquerra (**sense creuar el mur**). Seguint el mur i després la balla, **baixem per la vegetació** fins a trobar **un camí pavimentat blanquinós que seguirem cap avall**. Un cop a



baix del camí seguim **cap a la dreta** per la vorera de les naus industrials. A la rotonda a mà dreta trobarem una entrada a camí que segueix la riera (senyalitzat **Camí de la Riera**). Seguim aquest camí sense agafar cap trencall, tot deixant la riera a la nostra esquerra. **A la dreta del camí, just abans d'arribar el pont**, trobarem un camí que a pocs metres està ballat, travessarem la balla i arribarem a un descampat, **tot recte trobarem l'entrada a una altra pista** també ballada. Just travessar aquesta balla, **agafem la pista cap a mà esquerra i fixant-nos bé, dins la pineda de la nostra esquerra trobem el primer avituallament.**



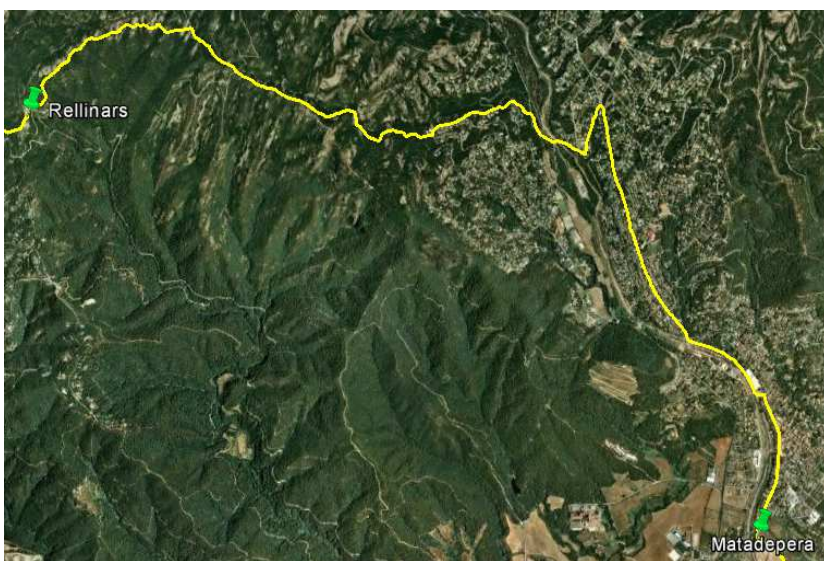
MATADEPERA – RELLINARS 9,8 km

Seguirem sempre les marques grogues i blanques a no ser que ens apareguin fletxes indicatives del GEB, en aquests casos les fletxes tenen preferència.

Seguint la carretera en direcció al nucli urbà de Matadepera, continuarem per l'avinguda Josep Porcar i pel carrer Sant Llorenç. **Trobarem la Pl. Sant Jordi. Aquí deixarem les marques grogues i blanques (que segueixen per la dreta). Girarem a l'esquerra fins trobar el pont que creua la riera, que no travessarem** i seguirem paral·lels a la riera cap a munt pel carrer Enric G.

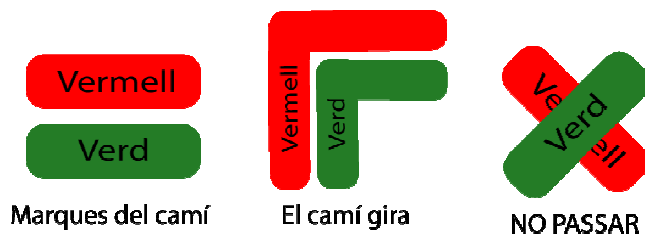
A partir d'aquest moment hem de mantenir sempre la riera a la nostra esquerra seguint el C/ Passeig del Pla fins la rotonda on canvia el nom (avinguda Can Marçet). Aquest carrer el seguirem (podeu estar fins hi tot mitja horeta fins a trobar el següent gir) fins agafar a mà esquerra el carrer dels Rossinyols. Seguim el carrer dels Rossinyols fins al final de la riera. Just travessar trobarem a mà dreta **marques vermelles i verdes** que puguen per un camí que travessa un tros de bosc amb pocs arbres: les seguirem fins que arribin a la carretera i la anirem seguint (a mà dreta venint del bosc). Havent fet un tram de carretera agafarem un trencall a mà esquerra **seguint també les marques vermelles i verdes** (no passeu del km 7, si hi arribeu us heu passat el trencall). Seguirem una estona el camí fins que entrem a la **urbanització de "Les Peditxes" pel c/Turó de la Carlina**. Cap a la dreta, anem pujant fins que el carrer es converteix en el **c/Alba de la Barata**. Seguim fins que el carrer es corba i a la dreta saltem una cadena cap un camí que **dóna l'entrada a la serra de l'Obac**.

Fins el proper avituallament seguim les marques verdes i vermelles: el camí és bàsicament recte. Primer s'ajunta un altre camí per l'esquerra, uns metres recte deixem un trencall a l'esquerra. Més endavant seguim recte en un encreuament (deixant un camí a l'esquerra i un corriol a la dreta). En arribar a una bifurcació seguim pel camí de l'esquerra. Aquest camí recorre la Serra de l'Obac fins arribar a una Masia antiga amb un restaurant: la Casanova de l'Obac.



RELLINARS – VACARISSSES 6,7km

A partir d'aquí i fins arribar a Montserrat, seguirem les marques Verdes i Vermelles.



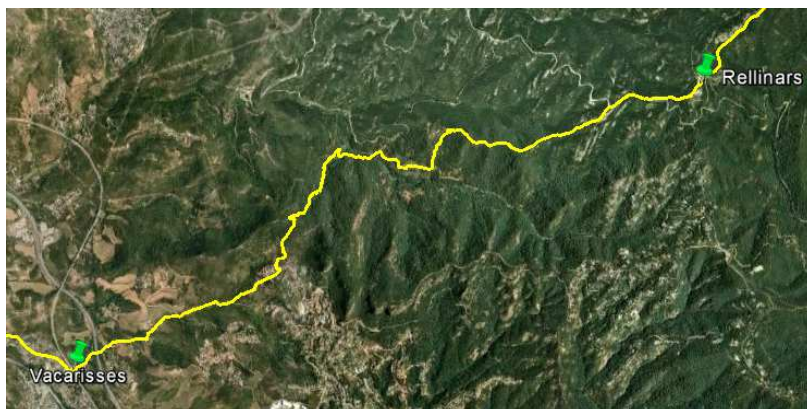
Sortint de l'avituellament, agafarem el camí de la dreta, de manera que la casa la tindrem sempre a la nostra esquerra. Just **passada la casa** deixarem el camí de terra per entrar a un caminet que **trobarem a la nostra dreta (CAL PARAR ATENCIÓ)** i seguir les marques verdes i vermelles perquè el caminet que baixa és petit).

Seguirem aquest caminet fins trobar la **carretera de Terrassa a Rellinars** que seguim per la dreta i al cap d'uns 200 metres agafem un camí a l'esquerra (veurem les marques en un roc molt gros). Després passarem pels següents indrets:

- Can Bendrades (la primera casa que trobarem i que passarem pel caminet del mig).
- Runes de Can Leonard
- Vacarisses (un cop entrats al poble hem de baixar tot el poble avall fins l'estació de tren)
- Autopista de Terrassa a Manresa, que creuem per un pas subterrani.

Només cal que preu atenció a les marques verdes i vermelles que hi ha en tot moment.

Arribem a l'estació de Vacarisses (*Vacarisses Apeadero*), on trobem el 3r Avituellament. L'estació no es troba ben bé al poble de Vacarisses, sinó a la urbanització Can Serra.



VACARISSES – MONISTROL 5,4km

Durant aquest tram **seguirem en tot moment les marques verdes i vermelles**. Sortim de l'estació seguint les marques tot passant per un camí asfaltat i per la carretera. Anirem a buscar la **Riera del Palà** creuant per un gual de sota la **Carretera de Terrassa-Manresa**.

Agafarem el **Camí de la Creu** i el seguirem fins que les marques ens indiquin un gir a l'esquerra on agafarem el camí del **Parc Natural de Montserrat**. **Alerta!** Un cop veiem el poble de Monistrol des de dalt d'un turó ens trobarem amb un encreuament on les marques verdes i vermelles estan pintades al terra! Hem de seguir recte per una baixada de roques.

Un cop a Monistrol i abans d'arribar a l'estació dels **FFCC** ens desviem per un carrer a la dreta seguint les marques.

Travessarem el **pont sobre el Llobregat** i creuarem la **carretera d'Abdera a Manresa** pel pas soterrani per a peatons que hi ha al final del pont. En sortir del pas agafarem el carrer que queda a la nostra esquerra fins la **Pl. Bobo(Arcades)** i anem pel carrer de la dreta direcció **església de St. Pere**(de pujada), pl. de la Font Grani, carrer de les Escoles i al costat de la font us enfileu fins al **Poliesportiu**, que us quedarà a l'esquerra, i on trobareu el 4rt avituallament: Monistrol.



MONISTROL – MONTSERRAT 4,9km

Pujarem pel CAMÍ DE LES AIGÜES: Per trobar-ne el començament farem drecera pel camí dels Boixos: cal resseguir la carretera fins poc abans del camp de futbol de Monistrol. Un corriol molt costerut, que acaba donant a unes escales, s'enfila pendent amunt fins arribar al camí de les Aigües.

Nosaltres prendrem el camí que tomba a l'esquerra (És el camí de les aigües). El camí, ample com una pista forestal, és clarament visible a mà esquerra. (Aproximadament després d'haver fet uns 700 metres del camí de les Aigües, a mà dreta s'enfila un caminet estret que **no agafarem**, encara que hi posi Montserrat en cartells). Fins a l'estació elevadora d'aigües és un itinerari planer, però a partir d'aquest punt i fins al camí de la Santa Cova, on va a enllaçar, puja en fort desnivell escales amunt juntament amb la canonada de l'aigua.

A mig camí de la caseta on es bombeja l'aigua pel monestir, trobareu a mà esquerra el pla i la capella de Sant Bernat de Menthon, patró dels excursionistes. Seguiu escales amunt fins que arribeu ben bé a l'estació de Montserrat del cremallera. Un cop allà tombeu a mà dreta caminant per la vorera per sota una porxada molt llarga. Al final d'aquesta porxada, ja tocant al pàrquing de cotxes hi ha l'últim avituallament.



FELICITATS, HAS ACONSEGUIT ARRIBAR!